

# Insieme per La nuova Statale:

**Valore Pubblico, Ricerca Scientifica e  
Inclusione Sociale.**

Verso un Ateneo policentrico per governare il futuro.

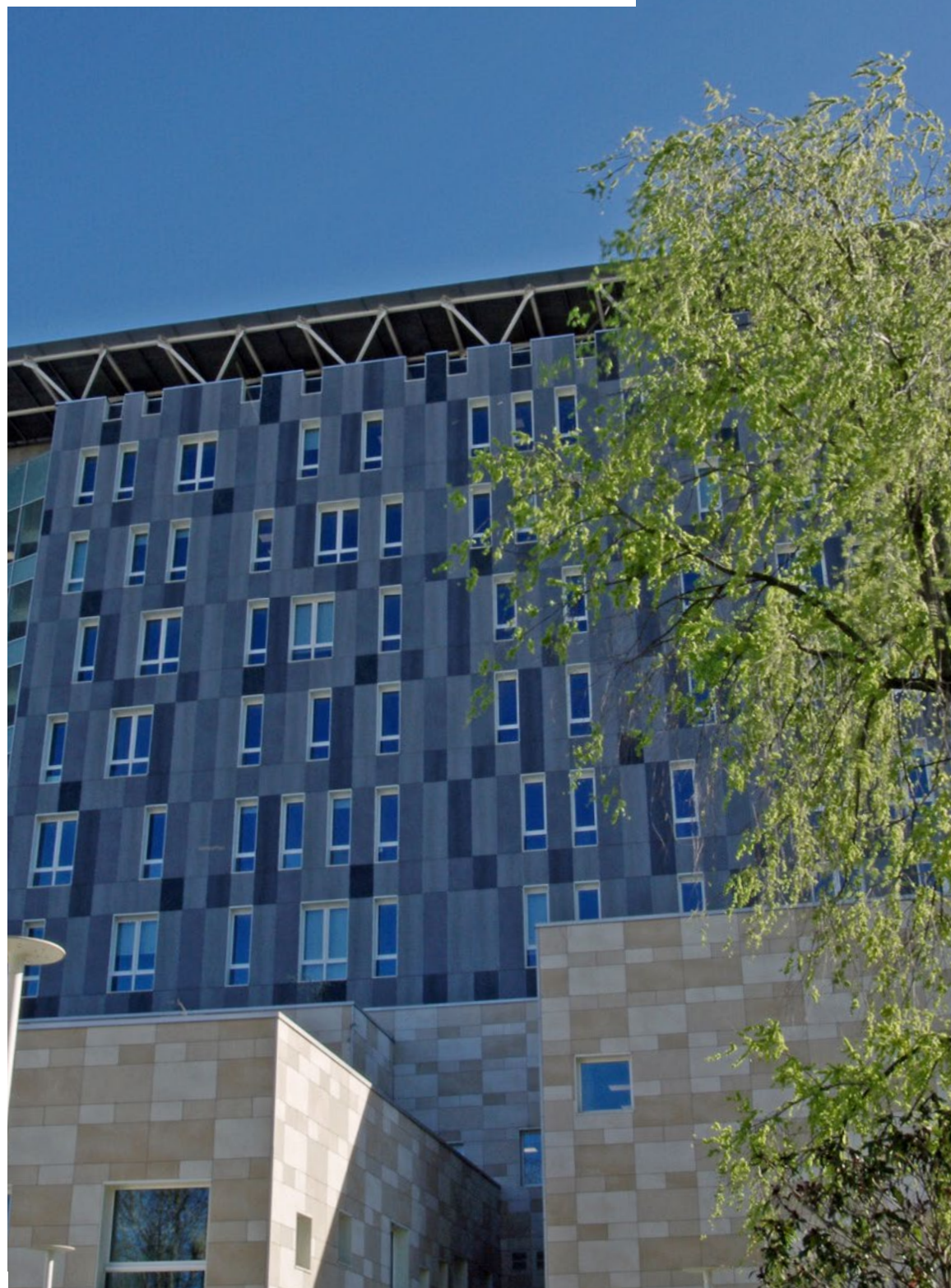


**PROGRAMMA ELETTORALE**

Marina Brambilla



## 6. Il trasferimento tecnologico



Le attività di Trasferimento Tecnologico (TT) non sono in alternativa a quelle della ricerca fondamentale, ma anzi, presuppongono l'eccellenza nella ricerca di base. In linea con gli altri Atenei facenti parte della Leru, l'Ateneo deve avere tra i suoi obiettivi strategici il raggiungimento e il mantenimento di una posizione di rilievo nei ranking internazionali per il TT.

## 6.1. Contesto e visione

Il già citato punto di forza del nostro Ateneo, costituito dall'ampio spettro di competenze disciplinari, variamente combinate tramite approcci integrati, e alla disponibilità di facilities tecnologiche e strumentazioni d'avanguardia, rischia di essere depotenziato da una gestione eccessivamente decentrata e dispersiva delle relazioni con il mondo esterno e da una scarsa conoscenza delle opportunità esistenti. Non aiuta, inoltre, l'attuale organizzazione delle attività inerenti al TT, rigidamente definita per compiti istituzionali (didattica, ricerca, terza missione).

Si rendono pertanto indispensabili alcuni interventi di tipo organizzativo, per potenziare le capacità operative di quel settore dell'amministrazione che svolge il ruolo di interfaccia con enti e imprese sui temi dell'innovazione.

## 6.2. Temi e azioni

Partendo da queste considerazioni, è quindi urgente ridefinire l'assetto organizzativo dell'attuale DIVCO. Da un lato, occorre potenziarne le competenze tecnico-scientifiche, economiche e giuridico-gestionali, per ingaggiare più efficacemente ricercatrici e ricercatori e imprese e negoziare gli opportuni accordi di collaborazione e investimento; dall'altro è opportuno integrarne più strettamente alcune funzioni (ad es. la gestione del portafoglio di proprietà intellettuale d'Ateneo, i programmi di *open innovation*, le operazioni di trasferimento tecnologico e di co-sviluppo con le aziende) con le attività di promozione del "conto-terzi". Sarà inoltre necessario creare un servizio centralizzato per la configurazione degli accordi con le imprese (attraverso l'individuazione delle tipologie più adatte nell'ampia casistica possibile), in grado di provvedere alla loro strutturazione gestionale e giuridico-contrattuale, nonché alla loro formalizzazione secondo particolari standard di efficienza e di qualità dell'interazione.

Nello specifico, si ritiene strategico confermare e sviluppare le seguenti azioni:

- Sviluppo e gestione di attività di *matchmaking* per l'individuazione in Ateneo di competenze e soluzioni di interesse industriale e di co-progettazione con l'industria.
- Supporto nell'identificazione di nuovi trovati ad alto potenziale innovativo mediante analisi e *due diligence* delle potenzialità applicative e di sviluppo.

- Tutela della proprietà intellettuale sviluppata da ricercatrici e ricercatori e studenti d'Ateneo, offrendo un servizio di accompagnamento alla protezione e alla valorizzazione della IP finalizzato allo sviluppo industriale dei prodotti della ricerca e alla partecipazione attiva al processo dell'innovazione.
- Promozione della cultura d'impresa assicurando un adeguato supporto a ricercatrici e ricercatori e studenti nel processo di valorizzazione della ricerca per lo sviluppo di iniziative imprenditoriali accreditabili come spin-off di Ateneo o startup innovative.
- Assistenza di tipo tecnico-legale per la negoziazione, l'approvazione e la stipula di contratti di ricerca commissionata, consulenza, formazione e di accordi quadro e contratti di co-sviluppo e trasferimento tecnologico con enti e imprese.
- Promozione all'esterno delle competenze dei gruppi di Ateneo, al fine di procurare nuovi contratti di conto terzi. Questo compito potrebbe essere affidato alla Fondazione Unimi.
- Gestione dei processi interni di finanziamento delle attività di *proof of concept* dei prodotti della ricerca e identificazione di potenziali ulteriori fonti di finanziamento di queste attività, comprese le attività di *crowdfunding* dedicate a specifici progetti tecnologici ad alto potenziale innovativo.
- Supporto al processo di accreditamento delle iniziative imprenditoriali configurabili come spin-off di Ateneo, attraverso l'accertamento istruttorio dei requisiti di approvazione, la definizione degli assetti societari delle iniziative spin-off, l'accesso ai servizi di mentoring.
- Supporto alle relazioni con operatori di Venture Capital e investitori istituzionali per il finanziamento delle innovazioni presenti in portafoglio.

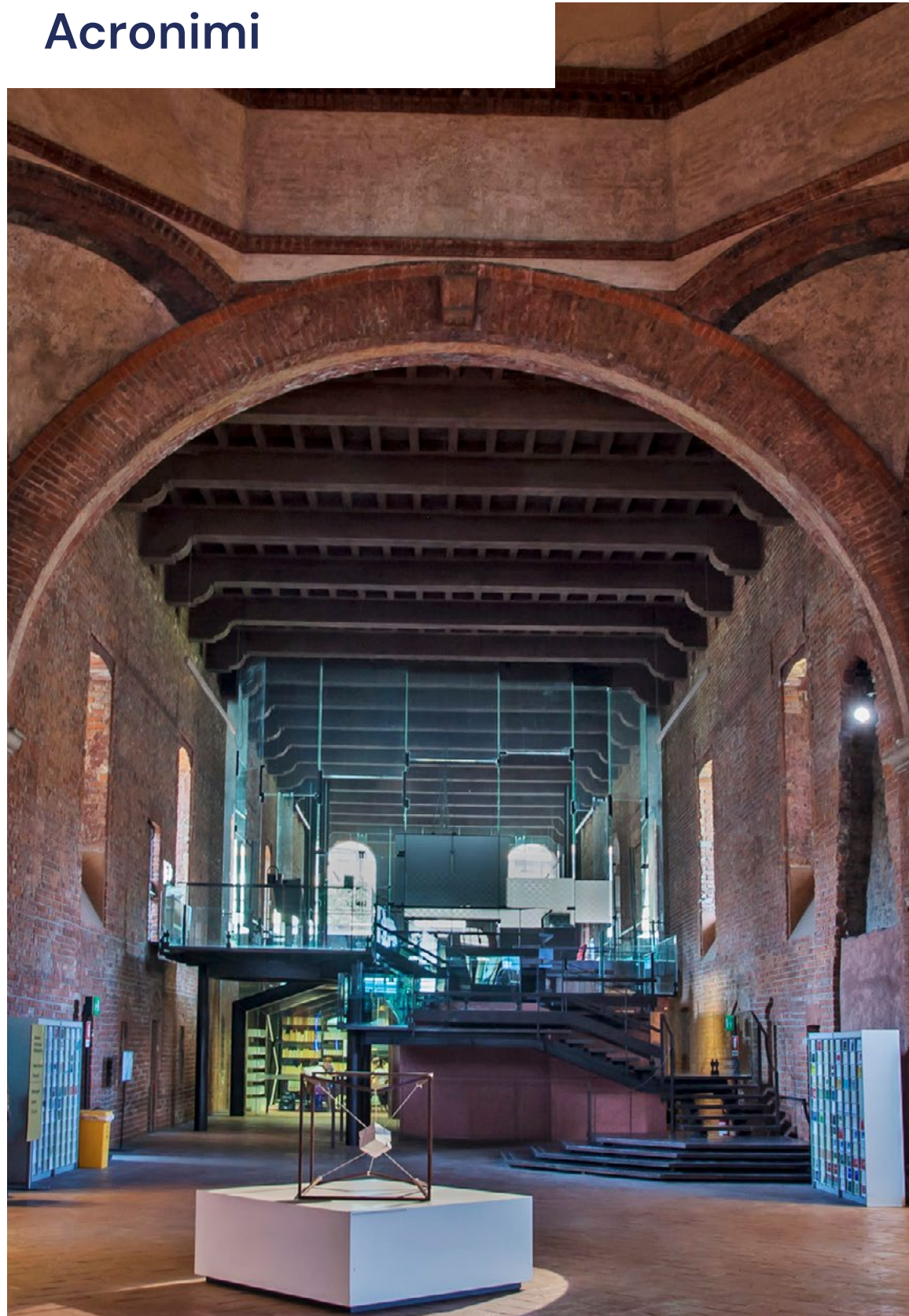
## 6.3. Localizzazione e integrazione con campus MIND

Con riferimento al Trasferimento Tecnologico, il trasferimento a MIND di buona parte dei Dipartimenti scientifici implica che le funzioni legate ai processi di valorizzazione della ricerca siano riorganizzate e delocalizzate nella nuova sede, dove è prevedibile che si sviluppi la più forte domanda di servizi di supporto all'open innovation, alle collaborazioni con le aziende, e alla gestione e valorizzazione di proprietà intellettuale derivante, per lo più, dall'attività di ricerca tecnico scientifica.

Unica eccezione può essere, almeno temporaneamente, l'attività di incubazione spin-off, che attualmente si prevede di mantenere presso Città Studi. Tale collocazione appare oggi giustificata dalla concentrazione presso tale sede delle funzioni di supporto allo sviluppo imprenditoriale e incubazione derivanti dagli investimenti del progetto PNRR MUSA e dal previsto trasferimento a Città Studi delle attività di Fondazione Unimi. A regime la collocazione potrebbe e dovrebbe essere ripensata, qualora in futuro divenga possibile un ampliamento degli spazi disponibili per la Statale presso MIND.



# Acronimi



4EU+:	Associazione di otto università pubbliche “research intensive”, di cui Unimi fa parte fin dagli inizi [ <a href="https://4euplus.eu/4EU-1.html">https://4euplus.eu/4EU-1.html</a> ]
AMISTA:	Associazione degli Alumni dell’Università degli Studi di Milano
ANVUR:	Agenzia nazionale di valutazione del sistema universitario e della ricerca [ <a href="https://www.anvur.it/">https://www.anvur.it/</a> ]
APRE:	Agenzia per la promozione della Ricerca Europea [ <a href="https://apre.it/">https://apre.it/</a> ]
AQ:	Assicurazione della Qualità [ <a href="https://www.unimi.it/it/ateneo/assicurazione-della-qualita">https://www.unimi.it/it/ateneo/assicurazione-della-qualita</a> ]
AVA3:	Modello di Accreditamento periodico di ANVUR [ <a href="https://www.anvur.it/attivita/ava/accreditamento-periodico/modello-ava3/">https://www.anvur.it/attivita/ava/accreditamento-periodico/modello-ava3/</a> ]
CCNL:	Contratto Collettivo Nazionale di Lavoro [ <a href="https://www.aranagenzia.it/contrattazione/comparti/comparto-dellistruzione-e-della-ricerca/contratti.html">https://www.aranagenzia.it/contrattazione/comparti/comparto-dellistruzione-e-della-ricerca/contratti.html</a> ]
CdP:	Cassa Depositi e Prestiti [ <a href="https://www.cdp.it/sitointernet/it/homepage.page">https://www.cdp.it/sitointernet/it/homepage.page</a> ]
CIDIS:	Consorzio Pubblico Universitario per il Diritto allo Studio [ <a href="https://www.indicepa.gov.it/ipa-portale/consultazione/indirizzo-sede/ricerca-ente/scheda-ente/2064/elenco-unita-organizzative/2064/ente/scheda-unita-organizzativa/UF6P21">https://www.indicepa.gov.it/ipa-portale/consultazione/indirizzo-sede/ricerca-ente/scheda-ente/2064/elenco-unita-organizzative/2064/ente/scheda-unita-organizzativa/UF6P21</a> ]
CRUL:	Comitato Regionale di Coordinamento Università Lombarde [ <a href="https://lastatalenews.unimi.it/posizione-crul-tagli-diritto-studio">https://lastatalenews.unimi.it/posizione-crul-tagli-diritto-studio</a> ]
CTU:	Centro per l’Innovazione Didattica e le Tecnologie Multimediali di Unimi [ <a href="https://www.unimi.it/it/ugov/ou-structure/ctu-centro-linnovazione-didattica-e-le-tecnologie-multimediali">https://www.unimi.it/it/ugov/ou-structure/ctu-centro-linnovazione-didattica-e-le-tecnologie-multimediali</a> ]
CUN:	Consiglio Universitario Nazionale [ <a href="https://www.cun.it/cun/">https://www.cun.it/cun/</a> ]
DivCO:	Direzione Innovazione e Valorizzazione delle Conoscenze di Unimi [ <a href="https://www.unimi.it/it/ugov/ou-structure/direzione-innovazione-e-valorizzazione-delle-conoscenze">https://www.unimi.it/it/ugov/ou-structure/direzione-innovazione-e-valorizzazione-delle-conoscenze</a> ]
DSA:	Disturbi Specifici di Apprendimento [ <a href="https://it.wikipedia.org/wiki/Disturbi_specifici_di_apprendimento">https://it.wikipedia.org/wiki/Disturbi_specifici_di_apprendimento</a> ]
DSU:	Diritto allo Studio Universitario
ECM:	Educazione Continua in Medicina [ <a href="https://ape.agenas.it/ecm/ecm.aspx">https://ape.agenas.it/ecm/ecm.aspx</a> ]
ERC:	European Research Council [ <a href="https://erc.europa.eu/homepage">https://erc.europa.eu/homepage</a> ]
FCA:	Fondo Comune di Ateneo (nuovo regolamento Unimi in vigore dal 9/2/2024) [ <a href="https://www.unimi.it/it/ateneo/normative/regolamenti/regolamento-la-definizione-dei-criteri-di-ripartizione-del-fondo-comune-dateneo">https://www.unimi.it/it/ateneo/normative/regolamenti/regolamento-la-definizione-dei-criteri-di-ripartizione-del-fondo-comune-dateneo</a> ]



---

FFO:	Fondo di Finanziamento Ordinario [ <a href="https://www.mur.gov.it/aree-tematiche/universita/programmazione-e-finanziamenti/finanziamenti">https://www.mur.gov.it/aree-tematiche/universita/programmazione-e-finanziamenti/finanziamenti</a> ]
FSE:	Fondo Sociale Europeo (oggi FSE+), vedi anche REACT-EU o FSE per la Ripresa [ <a href="https://european-social-fund-plus.ec.europa.eu/it/cose-lfse">https://european-social-fund-plus.ec.europa.eu/it/cose-lfse</a> ] [ <a href="https://european-social-fund-plus.ec.europa.eu/it/lfse-la-ripresa">https://european-social-fund-plus.ec.europa.eu/it/lfse-la-ripresa</a> ]
ICT:	Information and Communication Technologies
IRCCS:	Istituti di Ricovero e Cura a Carattere Scientifico [ <a href="https://www.salute.gov.it/portale/ricercaSanitaria/dettaglioContenutiRicercaSanitaria.jsp?lingua=italiano&amp;id=794&amp;area=Ricerca%2520sanitaria&amp;menu=ssn&amp;tab=2">https://www.salute.gov.it/portale/ricercaSanitaria/dettaglioContenutiRicercaSanitaria.jsp?lingua=italiano&amp;id=794&amp;area=Ricerca%2520sanitaria&amp;menu=ssn&amp;tab=2</a> ]
LERU:	League of European Research Universities [ <a href="https://www.leru.org/">https://www.leru.org/</a> ]
MEHO:	Milan Higher Education Observatory [ <a href="https://mheo.unimi.it/">https://mheo.unimi.it/</a> ]
MOOC:	Massive Open Online Courses
MUR:	Ministero dell'Università e della Ricerca [ <a href="https://www.mur.gov.it/">https://www.mur.gov.it/</a> ]
MUSA:	Multilayered Urban Sustainability Action (Ecosistema dell'Innovazione finanziato dal PNRR) [ <a href="https://work.unimi.it/filepub/bandi_finanziamento/UNIGEST-Progetti_MUSA.pdf">https://work.unimi.it/filepub/bandi_finanziamento/UNIGEST-Progetti_MUSA.pdf</a> ]
PEO:	Progressione Economica Orizzontale
PNRR:	Piano Nazionale di Ripresa e Resilienza [ <a href="https://www.governo.it/sites/governo.it/files/PNRR.pdf">https://www.governo.it/sites/governo.it/files/PNRR.pdf</a> ]
PRIN:	Progetti di Rilevante Interesse Nazionale [ <a href="https://prin.mur.gov.it/">https://prin.mur.gov.it/</a> ]
PSR:	Piano di Sostegno alla Ricerca di Unimi [ <a href="https://work.unimi.it/servizi_ricerca/bandi_finanz/92101.htm">https://work.unimi.it/servizi_ricerca/bandi_finanz/92101.htm</a> ]
PTAB:	Personale Tecnico. Amministrativo e Bibliotecario [ <a href="https://work.unimi.it/ptab.htm">https://work.unimi.it/ptab.htm</a> ]
REACT-EU:	Recovery assistance for cohesion and the territories of Europe [ <a href="https://commission.europa.eu/funding-tenders/find-funding/eu-funding-programmes/react-eu_en">https://commission.europa.eu/funding-tenders/find-funding/eu-funding-programmes/react-eu_en</a> ]
RTT:	Ricercatore Tenure-Track [ <a href="https://www.unimi.it/it/ateneo/normative/regolamenti/regolamento-il-reclutamento-dei-ricercatori-tempo-determinato-tenure-track-rtt">https://www.unimi.it/it/ateneo/normative/regolamenti/regolamento-il-reclutamento-dei-ricercatori-tempo-determinato-tenure-track-rtt</a> ]
SBA:	Sistema Bibliotecario di Ateneo
SLAM:	Centro Linguistico d'Ateneo [ <a href="https://www.unimi.it/it/ugov/ou-structure/slam-centro-linguistico-dateneo">https://www.unimi.it/it/ugov/ou-structure/slam-centro-linguistico-dateneo</a> ]

TAB: Tecnico. Amministrativo e Bibliotecario (cfr. anche PTAB)

TM: Terza Missione  
[ <https://www.unimi.it/it/terza-missione> ]

TT: Trasferimento Tecnologico  
[ <https://www.unimi.it/it/ugov/ou-structure/settore-trasferimento-tecnologico> ]

VQR: Valutazione della Qualità della Ricerca  
[ <https://www.anvur.it/attivita/vqr/> ]